

GAS

GAS FILTERING ELEMENTS

FILTERELEMENTE FÜR GAS

ФИЛЬТРУЮЩИЕ ЭЛЕМЕНТЫ ДЛЯ ГАЗОВЫХ ФИЛЬТРОВ

CARTUCCE FILTRANTI PER GAS



GB Gas filtering elements

DESCRIPTION: Gas filters are designed to meet today's exacting requirements for complete removal of solids and liquids from natural gas

Technical data

MATERIALS

Filtering media: polyester needlefelt aluminium mesh coupled
Efficiency: 98% (contaminants $\geq 3 \mu\text{m}$) - 99% (contaminants $\geq 5 \mu\text{m}$)
End cap: Galvanized steel
Centre tube: Galvanized steel
Gaskets: needlefelt

FILTER PRESSURES

Differential collapse pressure: Δp 300 kPa (3 bar)
Filtration flow: ext./int.

For further information, please contact our Technical Dept.

All tests performed according to the following standards: **ISO 2941:** Element collapse resistance test - **ISO 2943:** Fluids compatibility
ISO 3723: End load test method - **ISO 3724:** Flow fatigue resistance method.

D Filterelemente für Gas

BESCHREIBUNG: Die Gasfiltereinsätze sind ausgelegt, um den aktuellen Anforderungen auf Rückhaltung von festen und flüssigen Schmutzteilchen, die sich in natürlichem Gas befinden, zu entsprechen.

Technische Daten

MATERIALIEN

Filterelement: Polyesterfilz mit Aluminiumdraht gestützt
Endscheiben: verzinkter Stahl
Stützrohr: verzinkter Stahl
Abscheidegrad: 98% (Schmutzteilchen $\geq 3 \mu\text{m}$)
99% (Schmutzteilchen $\geq 5 \mu\text{m}$)

Dichtungen: Filz

FILTERDRÜCKE Differenz-Kollapsdruck: Δp 300 kPa (3 bar)
Filtrierungsrichtung: aussen / innen

Für weitere Informationen wenden Sie sich bitte an unsere technische Abteilung.

Alle Proben wurden nach folgenden Normen durchgeführt: **ISO 2941:** Kollaps u. Berstdruckprüfung - **ISO 2943:** Prüfung der Verträglichkeit des Materials mit den Flüssigkeiten - **ISO 3723:** Verfahren zur Prüfung der Endscheibenbelastung - **ISO 3724:** Prüfung zur Bestimmung der Ermüdungseigenschaften

RUS Фильтрующие элементы для газовых фильтров

ОПИСАНИЕ: Газовые фильтры отвечают современным требованиям по полному удалению из природного газа твердых загрязняющих частиц и паров жидкости.

Технические характеристики:

МАТЕРИАЛЫ

Материал фильтрующего элемента: тканевые из полиэстера, усиленные сеткой из алюминия
Эффективность фильтрации: 98% (загрязняющие частицы размера $\geq 3 \mu\text{м}$)
99% (загрязняющие частицы $\geq 5 \mu\text{м}$)

Нижняя крышка: Оцинкованная сталь
Центральная трубка: Оцинкованная сталь
Прокладки: тканевые

ДАВЛЕНИЕ НА ФИЛЬТРЕ

Давление разрушения фильтрующих элементов: Δp 300 кПа (3 бар)
Направление воздушного потока во время фильтрации: с наружи внутрь

Для получения дополнительной информации просим обращаться в наш Техотдел.

Все испытания проводились в соответствии со следующими стандартами: **ISO 2941:** Испытание на прочность и смятие фильтрующего элемента
ISO 2943: Испытания на совместимость с жидкостями - **ISO 3723:** Испытания методом торцевой нагрузки. Испытание, в ходе которого нагружают конец фильтрующего элемента и проверяют, происходит ли из-за этого осевая деформация. **ISO 3724:** Испытания на усталостную прочность в зависимости от расхода

I Cartucce filtranti per gas

DESCRIZIONE: Le cartucce filtranti per gas sono progettate per soddisfare le attuali specifiche sulla rimozione dei contaminanti solidi o liquidi contenuti nei gas naturali.

Caratteristiche tecniche

MATERIALI

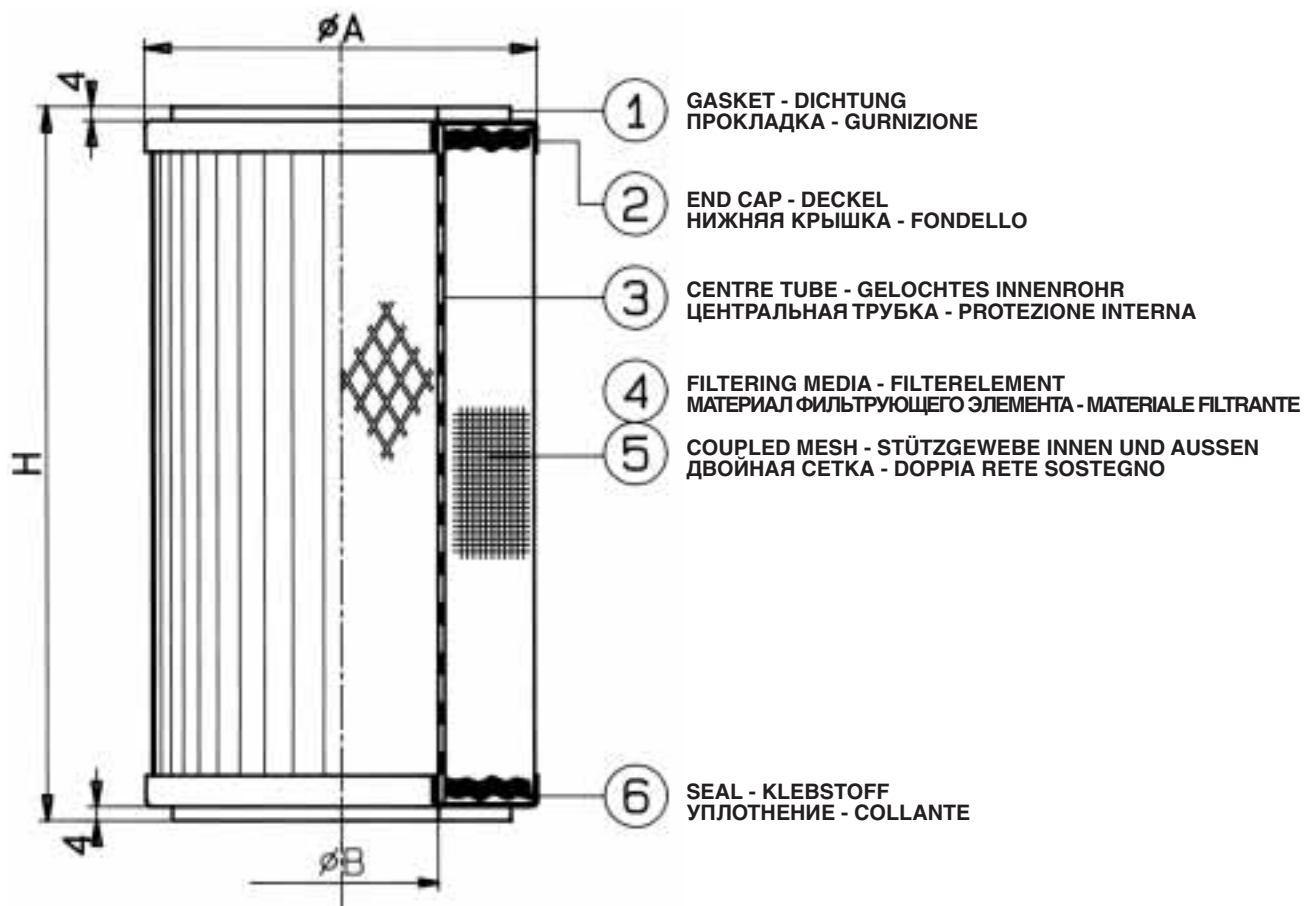
Materiale filtrante: feltro in poliestere accoppiato con rete di alluminio
Fondelli: Acciaio zincato
Protezione interna: Acciaio zincato
Efficienza: 98% (contaminanti $\geq 3 \mu\text{m}$)
99% (contaminanti $\geq 5 \mu\text{m}$)
Guarnizioni: feltro

PRESSIONI FILTRO

Pressione differenziale di collasso: Δp 300 kPa (3 bar)
Senso di filtrazione: est. / int.

Per ulteriori informazioni, consultare il nostro Ufficio Tecnico.

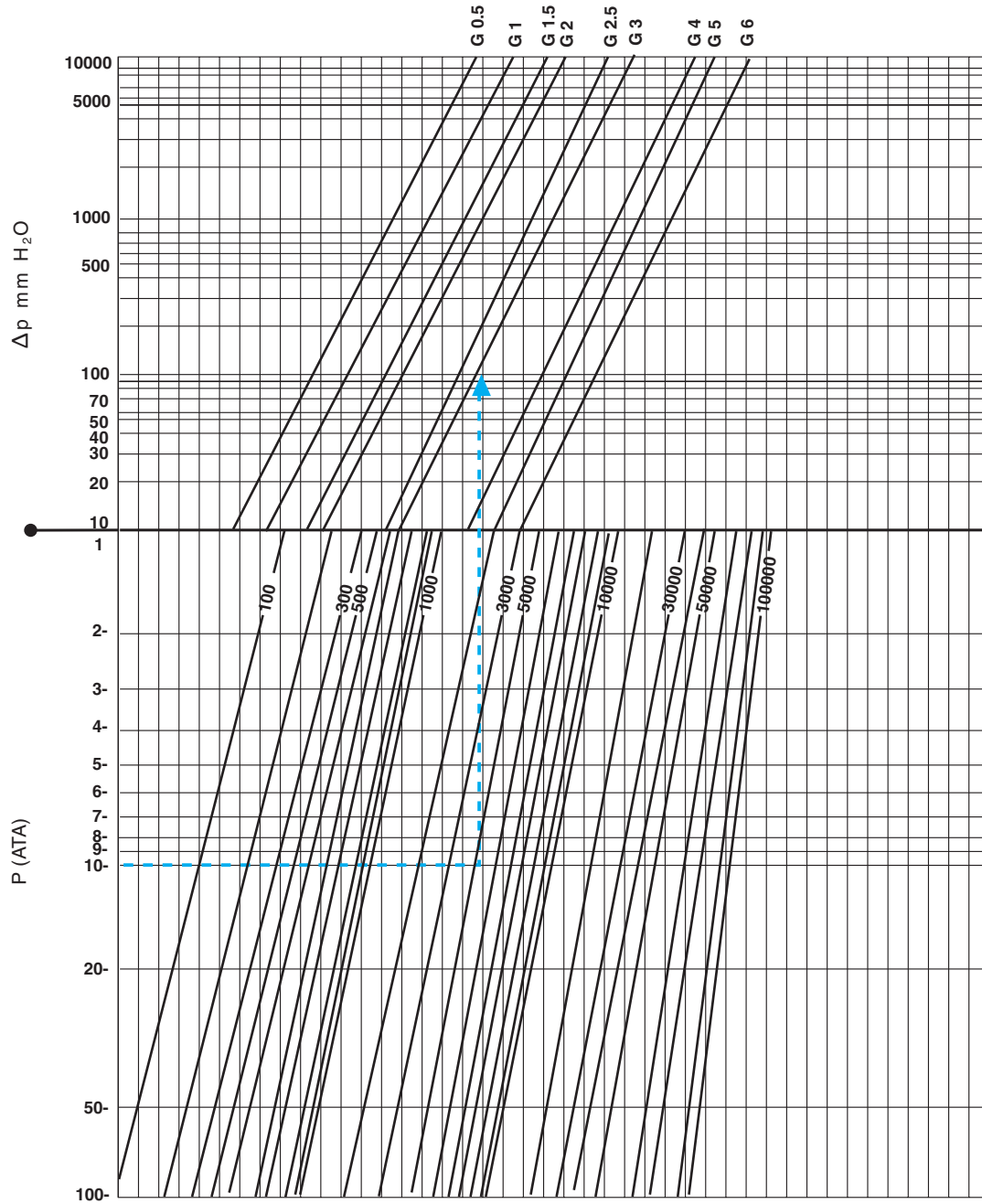
Tutti i test sono stati eseguiti secondo le seguenti norme: **ISO 2941:** Test verifica pressione collasso cartuccia - **ISO 2943:** Test verifica compatibilità materiali con fluidi - **ISO 3723:** Test per resistenza alla deformazione assiale - **ISO 3724:** Test determinazione resistenza alla fatica.



Dimensions (mm) and Weights (Kg)
 Masse (mm) und Gewichte (Kg)
 Размер (мм) и Вес (кг)
 Dimensioni (mm) e pesi (Kg)

Type Typ Type Tipo	A	B	H	cm ²	Kg
G 0,5	80	35	120	600	0,200
G 1	95	50	165	1250	0,300
G 1,5	120	69	210	2300	0,500
G 2	165	86	271	4700	1,200
G 2,5	200	110	263	7250	1,500
G 3	252	138	320	9500	2,200
G 3,5	299	186	250	9500	3,000
G 4	299	186	415	14500	3,400
G 5	390	246	470	23000	5,300
G 6	475	320	625	42000	7,200

How to order the filter
 Bestell-Schlüssel der Filter
 Заказ фильтра
 Come scegliere la cartuccia



Es: $p = 10$ ATA $Q = 5000$ Nm³/h

Requested Δp 100mm H₂O = Cartridge type G3
 Требуемый Δp 100мм (H₂O) = Фильтрующий элемент тип G3
 Δp richiesto 100mm H₂O = Cartuccia tipo G3